

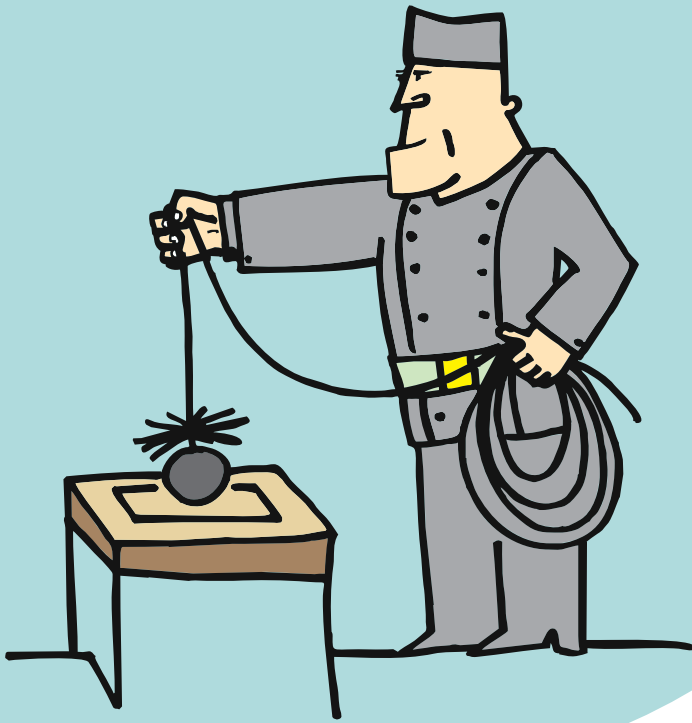
KOMINIARZ wykonuje konserwację oraz kontroluje stan techniczny przewodów kominowych, kominów, urządzeń grzewczych i ich przyłączy.

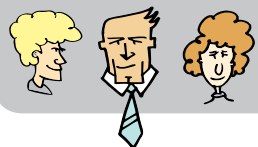
## KOMINIARZ

Wykonuje roboty kominarskie

Konserwuje przewody kominowe

Kontroluje stan techniczny przewodów kominowych oraz połączeń urządzeń grzewczych i urządzeń wentylacyjnych





## ja, ty, my, oni...

Będziesz zawsze pracować w zespołach.

Będziesz pracować z ludźmi.

Praca będzie urozmaicona, pozbawiona monotonii - codziennie będziesz miał do czynienia z nowymi ludźmi i problemami, a także zagrożeniami.

Będziesz ponosić odpowiedzialność za mienie, życie i zdrowie innych.

Możesz stracić uprawnienia i ponieść odpowiedzialność karną w przypadku udowodnienia przed sądem zaniedbania obowiązków.

Powinieneś być sprawny fizycznie, wytrzymały i odporny na stres.



## kariera edukacyjna

Podobne umiejętności mogą być przydatne także w zawodach: cieśla, monter zabudowy i robót wykończeniowych w budownictwie, monter izolacji budowlanych, kamieniarz, zdun, dekarz, betoniarz-zbrojarz, monter konstrukcji budowlanych, technik renowacji elementów architektury, technik dróg i mostów kolejowych, monter systemów rurociągowych, monter nawierzchni kolejowej.



## warunki pracy

Będziesz pracować zwykle 8 godzin dziennie (od 7 do 15), tylko w dni robocze. Od tej praktyki mogą być wyjątki. Najważniejsze z nich, to możliwość przedłużania czasu pracy do 12 godzin i więcej (w zależności od zlecenia) oraz (wyjątkowo) praca w nocy, w pogotowiu kominiarskim lub przy czyszczeniu palenisk i czopuchów w dużych przedsiębiorstwach przemysłowych, które pracują w ruchu ciągłym lub na 2 zmiany.

Możesz pracować w otwartej przestrzeni (na dachach), we wnętrzach wielkich kominów i palenisk, budynkach mieszkalnych, przedsiębiorstwach przemysłowych, pomieszczeniach biurowych.



## kariera zawodowa

Pracę znajdziesz w przedsiębiorstwach zajmujących się instalacją, konserwacją i naprawą przewodów kominowych, kominów, urządzeń grzewczych i ich przyłączy, administracji domów mieszkalnych oraz w firmach zarządzających nieruchomościami.

Możesz otworzyć własny zakład usługowy.