

TECHNIK MECHATRONIK montuje i demontuje urządzenia i systemy mechatroniczne, eksploatuje urządzenia i systemy mechatroniczne oraz projektuje i programuje urządzenia i systemy mechatroniczne.

TECHNIK MECHATRONIK

Montuje urządzenia i systemy mechatroniczne

Montuje elementy, podzespoły i zespoły mechaniczne

Montuje elementy, podzespoły i zespoły pneumatyczne i hydrauliczne

Montuje elementy i podzespoły elektryczne i elektroniczne

Eksploatuje urządzenia i systemy mechatroniczne

Przeprowadza rozruch urządzeń i systemów mechatronicznych

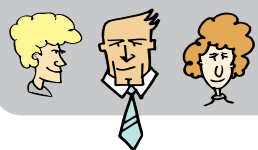
Obsługuje urządzenia i systemy mechatroniczne

Projektuje i programuje urządzenia i systemy mechatroniczne

Tworzy dokumentację techniczną urządzeń i systemów mechatronicznych

Projektuje urządzenia i systemy mechatroniczne

Programuje urządzenia i systemy mechatroniczne



ja, ty, my, oni...

Będziesz pracować w zespole.

Będziesz mieć szerokie kontakty z ludźmi – współpracownikami i osobami zatrudnionymi w przedsiębiorstwie, w którym wykonywane są prace.

Będziesz udzielać rad i uczyć klientów obsługi skomplikowanych urządzeń.

Będziesz wykonywać czynności o podobnym charakterze.

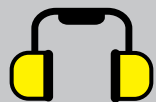


kariera edukacyjna

Podobne umiejętności mogą być przydatne także w innych zawodach elektryczno-elektroniczno-teleinformatycznych.

Wymagana jest umiejętność obsługi komputerów i programowania oraz znajomość języków obcych – angielskiego lub niemieckiego.

Konieczne jest posiadanie prawa jazdy.



warunki pracy

Zazwyczaj będziesz pracować 8 godzin na jedną zmianę. Praca może się odbywać na dwie zmiany w przypadku wykonywania prac montażowych i uruchamiania urządzeń u klienta.

Będziesz pracować w pomieszczeniach zamkniętych lub na terenie budowanych, modernizowanych obiektów przemysłowych.

Będziesz pracować w pozycji siedzącej lub pochylonej.

Może występować konieczność wyjazdów służbowych.



kariera zawodowa

Pracę znajdziesz w przedsiębiorstwach o zautomatyzowanym i zrobotyzowanym procesie produkcji, warsztatach naprawczych sprzętu AGD, firmach usługowych.

Możesz prowadzić własną firmę produkcyjną lub usługową.