

TECHNIK EKSPLOATACJI PORTÓW I TERMINALI

TECHNIK EKSPLOATACJI PORTÓW I TERMINALI planuje i kontroluje prace w terminalach przeładunkowych. Potrafi odpowiednio sklasyfikować towary i ładunki oraz dobrać do nich właściwe środki transportu, urządzenia przeładunkowe i budowle magazynowe.

Obsługuje podróżnych w portach i terminalach

Organizuje i prowadzi prace związane z przeładunkiem oraz magazynowaniem towarów i ładunków w portach i terminalach

Organizuje obsługę podróżnych w portach i terminalach

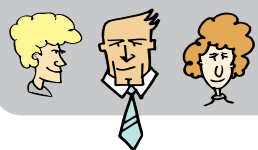
Organizuje prace związane z przeładunkiem i magazynowaniem towarów w portach i terminalach

Wykonuje obsługę podróżnych w portach i terminalach

Prowadzi dokumentację magazynową i przewozową w portach i terminalach

Organizuje obsługę środków transportu bliskiego w portach i terminalach





ja, ty, my, oni...

Będziesz pracować w zespole.

W tej pracy ważna jest koordynacja wzrokowo-ruchowa, pamięć wzrokowa, szybkie tempo pracy i odporność na długotrwałe zmęczenie.

Praca będzie mieć charakter aktywny.



kariera edukacyjna

Podobne umiejętności mogą być przydatne także w zawodach mechanicznych.

W pracy pomogą ci uzdolnienia w zakresie organizacji i negocjacji oraz zainteresowania ekonomiczne i rachunkowe.

Wskazana jest umiejętność obsługi komputera oraz znajomość języków obcych.



warunki pracy

Będziesz pracować w zmiennych warunkach pogodowych, o różnych porach dnia, przy dużym hałasie maszyn transportowych.

Możesz także pracować w pomieszczeniach biurowych.

Będziesz pracować średnio 8 godzin dziennie na zmiany.



kariera zawodowa

Pracę znajdziesz w przedsiębiorstwach spedycyjnych, transportowych, agencjach obsługi portów morskich, portach morskich i rzecznych oraz terminalach lotniczych, samochodowych i kolejowych.