



BETONIARZ-ZBROJARZ

BETONIARZ-ZBROJARZ montuje i układa zbrojenie elementów betonowych i żelbetowych. Wykonuje, układa i zagęszcza mieszanki betonowe w elementach betonowych i żelbetowych obiektów budowlanych. Naprawia elementy betonowe i żelbetowe.

Wykonuje roboty zbrojarskie i betoniarskie

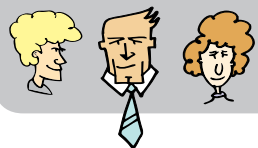
Przygotowuje stal zbrojeniową do montażu

Montuje oraz układa zbrojenia w deskowaniach i formach

Wykonuje mieszanki betonowe

Układa i zagęszcza mieszanki betonowe oraz pielęgnuje świeży beton





ja, ty, my, oni...

Będziesz pracować indywidualnie lub w zespole.

Będziesz wykonywać powtarzające się, zrutynizowane działania, których nie wolno przerwać, gdyż mogłoby to spowodować katastrofę budowlaną.



kariera edukacyjna

Możesz kontynuować naukę na kursie kwalifikacyjnym w zawodzie technik budownictwa.

Podobne umiejętności mogą być przydatne także w zawodach: kominiarz, monter zabudowy i robót wykończeniowych w budownictwie, monter izolacji budowlanych, dekarz, cieśla, kamieniarz, zdun, murarz-tynkarz, monter konstrukcji budowlanych, technik renowacji elementów architektury, technik dróg i mostów kolejowych, monter systemów rurociągowych, monter nawierzchni kolejowej.



warunki pracy

Będziesz pracować 8 godzin. Godziny pracy mogą ulec wydłużeniu w związku z terminami lub ze względów technologicznych lub atmosferycznych.

Cały dzień będziesz w ciągłym ruchu i w zależności od miejsca zatrudnienia będziesz pracować w pomieszczeniach zamkniętych lub na wolnym powietrzu w zmiennych warunkach atmosferycznych.

Często będziesz musiał się wspinać na rusztowania.

Możesz pracować również pod ziemią lub pod wodą.



kariera zawodowa

Pracę znajdziesz w przedsiębiorstwach budowlanych produkujących elementy budowlane lub na budowie.