

CIEŚLA

CIEŚLA wykonuje, remontuje i zabezpiecza konstrukcje drewniane, formy i deskowania elementów konstrukcji betonowych i żelbetowych oraz konstrukcje niezbędne na placu budowy.

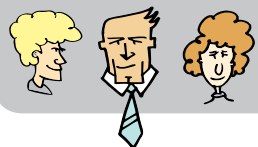
Wykonuje roboty ciesielskie

Wykonuje konstrukcje drewniane

Wykonuje formy i deskowania elementów betonowych i żelbetowych

Wykonuje remonty i rozbiórki konstrukcji drewnianych





ja, ty, my, oni...

Będziesz pracować w zespole.

Powinieneś posiadać umiejętność szybkiego porozumiewania się z innymi ludźmi oraz kierowania podległymi pomocnikami ciesielskimi.

Wiele czynności, które będziesz wykonywać ma charakter rutynowy.

Musisz mieć świadomość wielkiej odpowiedzialności za swoje zadania.

Musisz być dokładny, gdyż złe dopasowanie do siebie różnych łączonych elementów drewnianych może grozić nawet katastrofą budowlaną.



kariera edukacyjna

Podobne umiejętności mogą być przydatne także w zawodach: kominiarz, monter zabudowy i robót wykończeniowych w budownictwie, monter izolacji budowlanych, kamieniarz, zdun, dekarz, betoniarz-zbrojarz, monter konstrukcji budowlanych, technik renowacji elementów architektury, technik dróg i mostów kolejowych, monter systemów rurociągowych, monter nawierzchni kolejowej oraz tapicer, stolarz, koszykarz-plecionkarz, technik technologii drewna.



warunki pracy

Będziesz pracować 8 godzin. Godziny pracy mogą ulec wydłużeniu w związku z terminami lub ze względów technologicznych lub atmosferycznych.

Pracować będziesz w pozycji pochylonej lub na stojąco, przeważnie na zewnątrz w zmiennych warunkach atmosferycznych.

Praca wymagać będzie od Ciebie gotowości do przemieszczania się w terenie.

Samodzielnie będziesz musiał zajmować się transportem wszelkich potrzebnych materiałów na miejsce pracy.

Prace będziesz wykonywać w trudnych i niebezpiecznych warunkach, pracując na dużych wysokościach lub szalując głębokie i wąskie wykopy fundamentów.



kariera zawodowa

Pracę znajdziesz w przedsiębiorstwach budowlanych, rzemieślniczych zakładach remontowo-budowlanych, przedsiębiorstwach przemysłu meblarskiego, stolarki budowlanej, produkcji tworzyw drewnianych, opakowań i galanterii drzewnej.

Możesz prowadzić na własny rachunek firmę remontowo-budowlaną.

Możesz zostać zatrudniony na budowach prowadzonych za granicą.