

MONTER ZABUDOWY I ROBÓT WYKOŃCZENIOWYCH W BUDOWNICTWIE wykonuje montaż systemów suchej zabudowy, roboty malarsko-tapeciarskie oraz roboty posadzkarskie i okładzinowe.

MONTER ZABUDOWY I ROBÓT WYKOŃCZENIOWYCH W BUDOWNICTWIE

Montuje systemy suchej zabudowy

Montuje ściany działowe, sufity podwieszane oraz obudowy konstrukcji dachowych w systemie suchej zabudowy

Montuje okładziny ścienne i płyty podłogowe w systemie suchej zabudowy

Wykonuje roboty malarsko-tapeciarskie

Wykonuje roboty malarskie

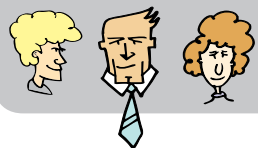
Wykonuje roboty tapeciarskie

Wykonuje roboty posadzkarsko-okładzinowe

Wykonuje roboty posadzkarskie

Wykonuje roboty okładzinowe





ja, ty, my, oni...

W zależności od miejsca zatrudnienia, będziesz pracować samodzielnie lub w zespole.

Będziesz wykonywać rutynowe, powtarzające się czynności.



kariera edukacyjna

Podobne umiejętności mogą być przydatne także w zawodach: kominiarz, monter izolacji budowlanych, kamieniarz, cieśla, zdun, betoniarz-zbrojarz, monter konstrukcji budowlanych, technik renowacji elementów architektury, technik dróg i mostów kolejowych, monter systemów rurociągowych, monter nawierzchni kolejowej.

Przydatne będą umiejętności plastyczne w zakresie malowania i rysowania.



warunki pracy

Twoje godziny pracy będą najczęściej stałe. Będziesz pracować zwykle 6–9 godzin dziennie. Czasami będziesz musiał się liczyć z koniecznością zaakceptowania pracy zmianowej, szczególnie w trakcie sezonowego nasilenia prac budowlanych czy remontowych.

Roboty będziesz wykonywać w większości przypadków we wnętrzach budynków. Jednakże czasami może zaistnieć również konieczność pracy na zewnątrz. W okresie zimowym będziesz pracować w pomieszczeniach zamkniętych i ogrzewanych.

Będziesz pracować najczęściej w długotrwałej pozycji stojącej z rękami uniesionymi do góry. Często pracę wykonywać będziesz na wysokości, na rusztowaniach lub drabinie.

Ze względu na możliwość otrzymywania zleceń poza stałym miejscem zamieszkania, musisz brać pod uwagę konieczność wyjazdów.



kariera zawodowa

Pracę znajdziesz w przedsiębiorstwach prowadzących kompleksowe usługi budowlane, w małych i średnich przedsiębiorstwach prowadzących usługi remontowo-budowlane oraz w zakładach rzemieślniczych.

Możesz prowadzić własną firmę remontowo-budowlaną.